

BLOOM 花开智能

四向穿梭车与高速提升机源头厂家

— 专注托盘式四向车解决方案 —



精工智造



按约交付



厂家直供



高性价比

花开智能

专注核心设备制造，做智慧仓储项目背后的可靠供应商

青岛花开智能科技有限公司是一家专注于智慧仓储核心设备研发与制造的源头厂家，核心产品涵盖托盘式四向穿梭车、四向车专用提升机、往复式提升机、水平输送机及BLOOM智慧平台。公司围绕高密度仓储、托盘搬运、楼层换层、库前输送及自动化存取等应用场景，为系统集成商、物流装备企业、项目总包方及终端项目客户提供稳定可靠的核心设备支持。

作为成长型制造企业，花开智能坚持以产品稳定性、交付确定性和成本竞争力为核心、重视产品研发、结构设计、生产制造、质量检测与现场应用反馈，努力以更合理的配置、更可控的成本和更灵活的合作方式，为客户提供高性价比的设备选择。我们希望成为智慧物流行业客户背后长期、稳定、可靠的设备供应商与合作伙伴。

核心优势



设备聚焦

专注智慧仓储核心设备，深耕关键场景与工艺。



交付稳定

标准化流程与严格管控，保障按期稳定交付。



高性价比

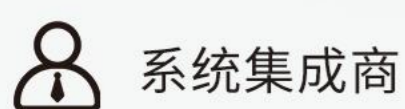
合理配置与精益制造，带来更具竞争力的成本。



合作灵活

多种合作模式，快速响应客户个性化需求。

服务对象



系统集成商



物流装备企业



项目总包方



OEM合作客户



终端项目客户



托盘式四向穿梭车

超薄车身，灵活穿梭，释放更多仓储空间

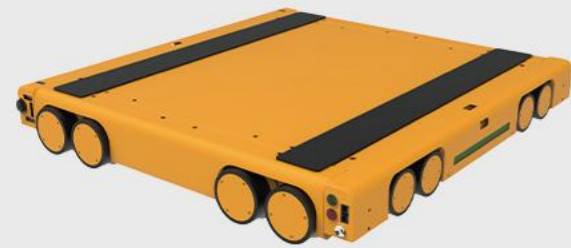
四向穿梭机器人适用于托盘货物的密集存储，
在立体库穿梭运行完成托盘的存取、
自动理货等工作，实现自动化立体存储。



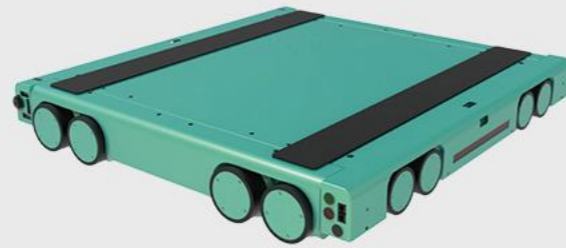
车型方向: 四向型 | 两向型

应用场景: 托盘密集存储 | 冷链库 | 线边仓 | 高位货架 | 生产制造仓储

更多型号



标准型



重载型



超薄型

核心优势



超薄结构

整机模块化率>90%，
故障率<0.01%，
大幅降低能耗成本和时间



四向行驶

四向行驶，
灵活穿梭，窄巷道
更高密度与更高利用率



运行稳定

全齿轮传动设计，
0差速无打滑或轮差，
换向时间快至3s，
定位精准



安全感知

多重传感器融合，
避障更灵敏，
精准识别托盘位置与状态



柔性扩展

模块化设计，
便于系统扩展与功能升级，
支持多场景应用



高性价比

结构优化，
能耗更低，
综合成本更优，
投资回报更快

产品参数

规格	标准型BCS01	重载型 BCS02	超薄型BC26-0000
产品尺寸	1090x1030x150mm	1090x1030x150mm	1150*970*126mm
适用托盘	1100≤W≤1500mm, 1000≤D≤1300mm	1100≤W≤1500mm, 1000≤D≤1300mm	1100≤W≤1500mm, 1000≤D≤1300mm
产品重量	350kg	350kg	300kg
额定载荷	1000kg	1500kg	1000kg/1200kg
运行速度	1.2~1.5m/s	1.2~1.5m/s	1.2~1.5m/s
换向时间	3s	3s	3s
定位精度	±2mm	±2mm	±2mm
电池容量	40AH	40AH	50AH
充电时间	1~2h	1~2h	1-2h
电池类型	磷酸铁理	磷酸铁锂	磷酸铁锂
续航时间	6~8h	6~8h	8-10h
适用温度	-10°C~45°C	-10°C~45°C	-10°C~45°C

定制选项



温度环境定制款

冷链、高温等，-25°C~60°C



尺寸重载定制款

加长、加宽、超窄、超重载等车型定制



CE版本

符合欧盟安全标准，更易全球化应用

四向车专用提升机

为四向穿梭系统提供稳定高效的换层能力

四向车专用垂直提升机是智慧仓储系统中的关键换层设备，主要用于托盘货物、四向穿梭车及输送单元在不同货架层、不同楼层之间的垂直转运。设备承担系统节拍衔接、跨层输送和货物流转任务，是提升整体仓储效率的重要核心设备。

核心优势

- 
高精定位
 传动沉降量小于±2mm，运行平稳且安全
- 
高效性能
 动力系统下置，提升速度快，节拍衔接稳定
- 
模块化设计
 标准化结构，安装便捷，维护简便
- 
多层安全防护
 机械、电气多重防坠保护，杜绝四向穿梭机器人高空坠落风险
- 
广泛兼容
 可与四向穿梭车、输送机、WCS/WMS/RCS等系统无缝集成
- 
稳定可靠
 关键部件优选品牌，适应高频作业，长期运行稳定



高速运行



精准换层



安全可靠

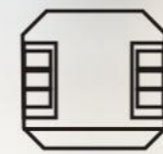


灵活兼容

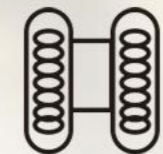


系统兼容 协同高效

可与四向穿梭车、标准链式输送机、WCS/WMS/RCS系统协同运行



四向穿梭车



标准链式输送机



WCS/WMS/RCS系统

项目名称	参数		备注
基本参数	外形尺寸(mm)	1950L*1350W	根据项目定制
	托盘规格(mm)	1200L*1000W*150H	根据项目定制
性能参数	驱动方式	伺服	
	驱动电机	国际一线品牌	
	升降速度	0.3~0.6m/s	变频调速
	输送效率(托/小时)	50~70 toll/h	根据项目定制
	认址方式	光电认址，认址精度:±5mm	
	制动方式	掉电动作型	保证掉电时系统安全性
	供电方式	电缆	
认证	CE/ETL/ISO9001		

往复式提升机

高效 · 安全 · 稳定的垂直输送解决方案

往复式提升机是一种通过动力驱动载货平台沿垂直导轨往复运动，实现货物在不同楼层间高效输送的自动化设备。设备可靠代人工搬运或传统电梯，适用于自动化生产线、物流仓储及多楼层物料转运场景。支持载重量、尺寸、层站及使用环境进行定制。

核心优势





- 
高效节能
 替代叉车/电梯，支持连续垂直输送，提高输送效率。
- 
灵活定制
 支持载重、平台尺寸、门型、层站数量等多项定制。
- 
维护便捷
 模块化设计，安装调试与后期维护更便捷。
- 
多层安全防护
 防坠落、过载保护、急停保护，多重安全机制保障运行
- 
精准定位
 PLC控制系统，定位精度高，适配自动化产线与仓储系统。
- 
结构紧凑
 占地面积小，垂直空间利用高，适配多种场景。



产品参数

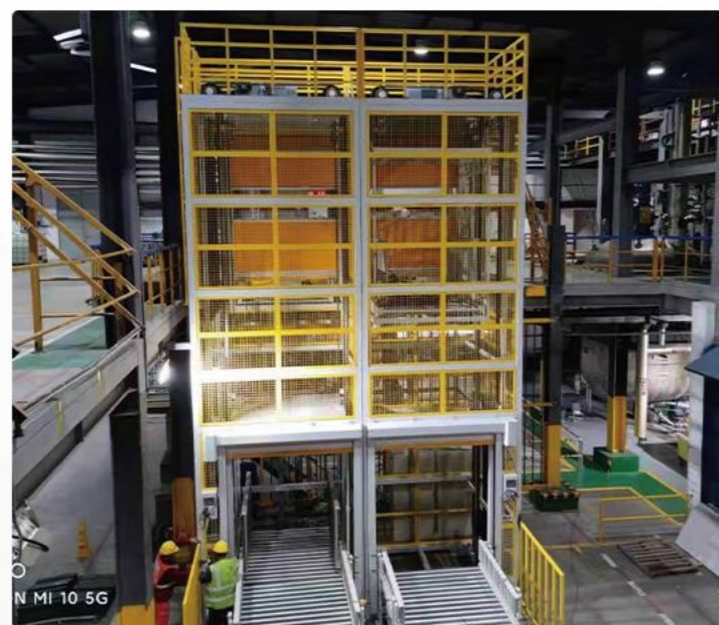
参数	常规范围	说明
最大载重	5000kg	可根据项目需求定制
提升高度	3m~50m	适配多层厂房、立体仓库等场景
运行速度	0.1~2.0m/s	变频可调，高速方案可定制
工作频率	24hx7连续作业	适合高频次运输需求
定位精度	±2-5mm	高精度场景可达±2mm

结构与控制

- 
驱动系统 电机+减速机
- 
导轨与机架 高强度钢制导轨与框架，运行平稳
- 
载货平台 适配托盘、料箱、工装夹具等载具
- 
电气控制 PLC编程控制，支持手动/自动模式切换



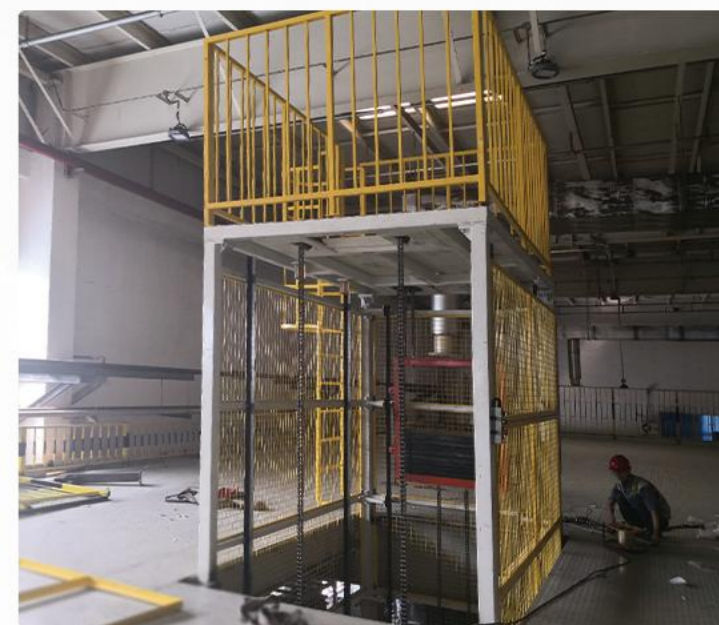
家电行业立体仓项目



汽车零部件工厂项目



工厂物料提升项目



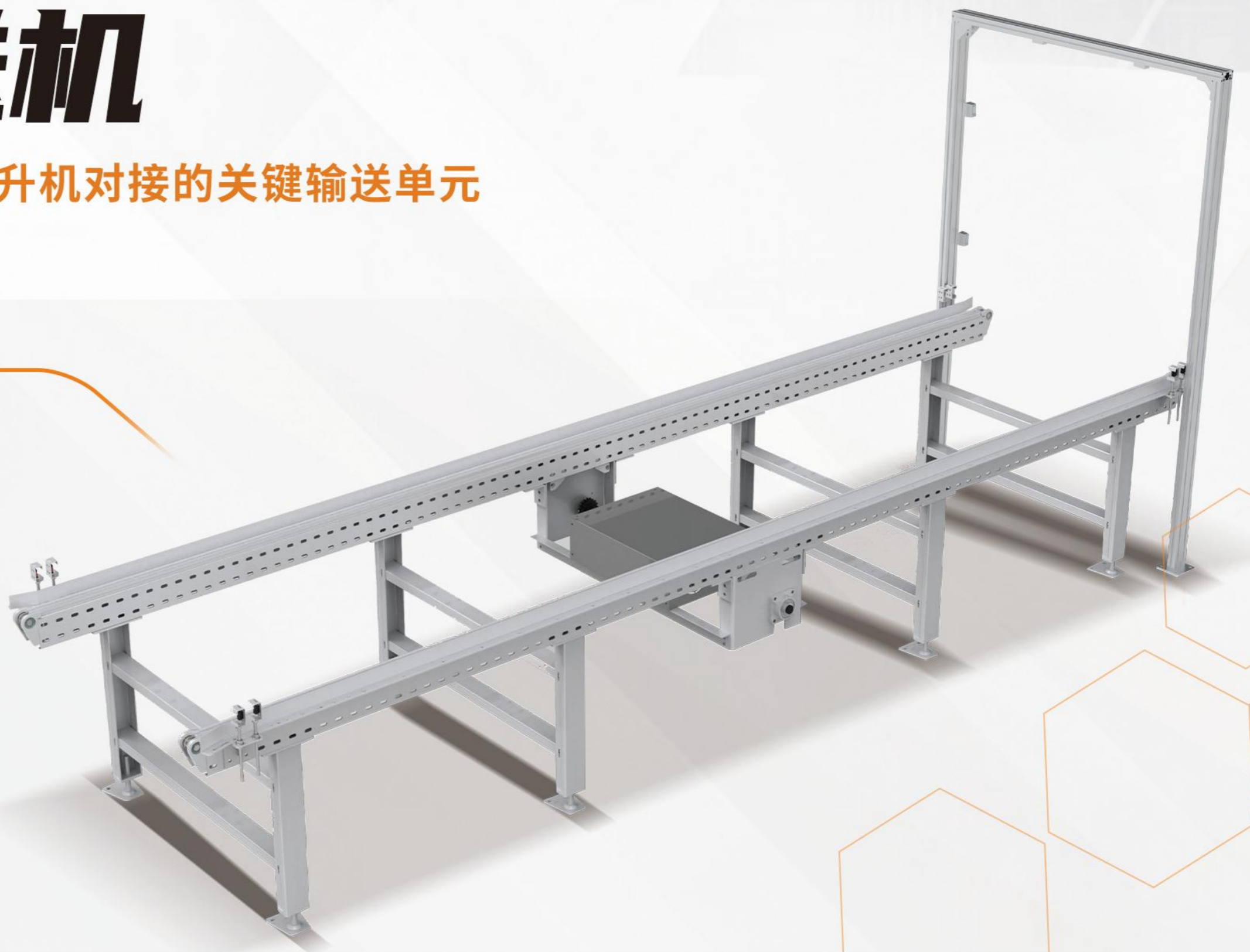
多层物料提升项目

水平输送机

打通入库、出库、缓存与提升机对接的关键输送单元

水平输送机主要用于托盘货物在库前区域、入出库口、缓存工位、提升机接口及自动化输送线之间的水平转运，是智慧仓储系统中实现连续物流动线的重要基础设备。

设备可与高速垂直提升机、四向穿车、拆叠盘机、托盘缓存工位等联动，保障托盘货物在各环节之间稳定、高效、有序流转。



核心优势



承载稳定

承重能力强，运行平稳可靠。



节拍衔接

输送速度快，满足高效流转需求。



模块组合

结构紧凑，可灵活拼接扩展。



维护便捷

结构简单，检修维护更高效。



适配性强

定位精度高，±2mm。



经济实用

成本低，性价比高。

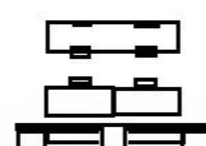
应用场景



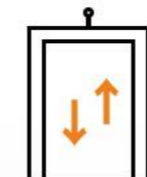
入库输送



出库输送



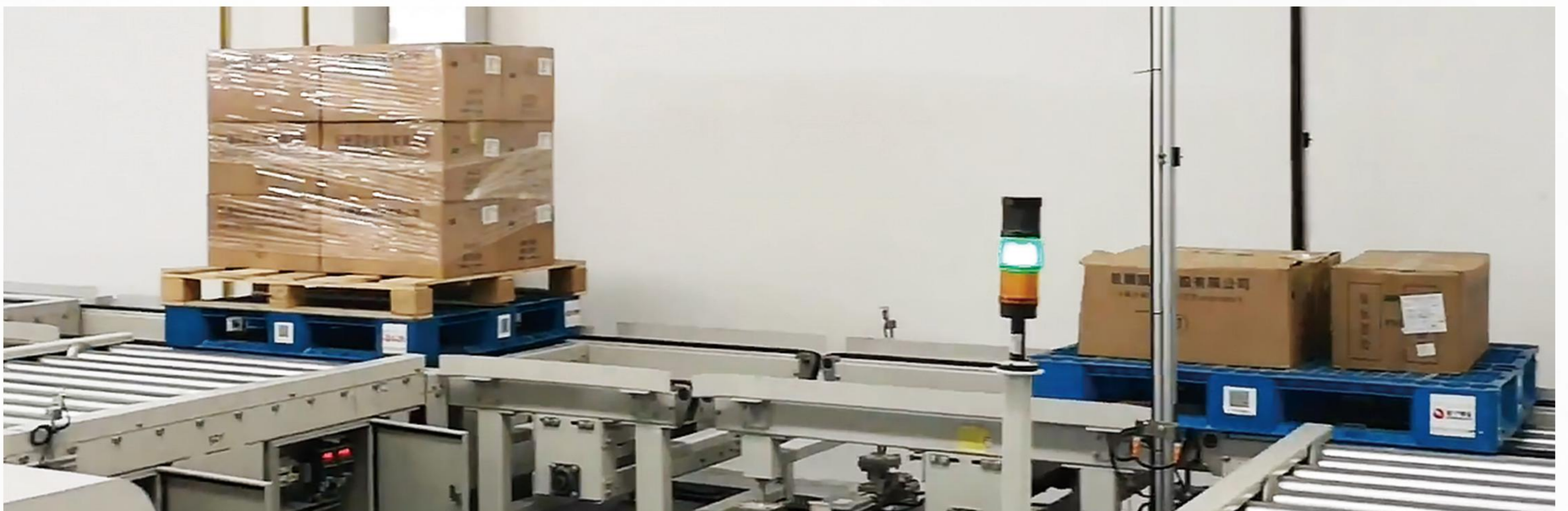
托盘缓存



提升机对接



库前输送线





项目配套 | OEM合作 | 批量供货 | 技术交流

CONTACT 青岛花开智能科技有限公司

 电话: +86 155 5259 1069

 网站: www.bloombot.cn

 地址: 山东省青岛市市南区闽江路2号国华大厦A座20层



网站二维码